

医療福祉相談窓口の ご案内



医療・福祉相談について

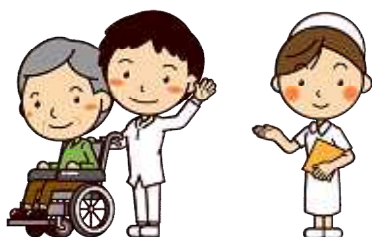
当院には障害者自立支援制度・介護保険等の福祉サービスや、健康保険・その他社会保障制度を活用して、社会福祉の立場から患者さまの療養上の様々な問題の解決を支援する医療安全管理者および医療スタッフがおります。

例えば・・・

- ・ 医学的なご相談
- ・ 医療費の支払いが心配
- ・ 入院生活や退院後の自宅での生活に不安がある。
- ・ 身体障害者手帳や更生医療の申請方法は？
- ・ 介護保険の利用方法は？
- ・ その他お困り事など



上記のような件に対して担当の医療スタッフが患者さまやご家族の御意志を尊重しご相談に応じます。
相談は無料です。相談内容は秘密厳守いたします。
ご希望の方はお気軽に1階総合案内にお申し出ください。
電話や匿名のご相談にも対応いたします。



医療法人 社団 我汝会 (わじょかい)
えにわ病院

〒061-1449

北海道恵庭市黄金中央2丁目1-1

電話 0123-33-2333